

Торговля наги...
Старо...
Рыбный...

Котельни...
Комаров...

Кочегары...
Морской...

Морской...
Морской...

Морской...
Морской...

Морской...
Морской...

Морской...
Морской...

Суда - 10...
Суда...
Суда...
Суда...
Суда...



Георгий Нарбут. «Восенний» фронтиспис журнала «Аполлон» (1916), в котором Вячеслав Иванов предполагал издать поэму «Человек»



Чертеж Андрея Белого к 4-8-й строфам «Эпилога» поэмы
Вячеслава Иванова «Человек».

Карандаш. Март 1919–февраль 1920. РАИ. Публикуется впервые

Евхаристическую символику «Эпилога» Андрей Белый
изображает через образ головы-вселенной или головы-чаши



Анна Голубкина. Скульптурный портрет Вячеслава Иванова
1914. Музей А.С.Голубкиной. Москва



Л.О.Пастернак. Портрет Вячеслава Иванова
Альбомная зарисовка. 1915



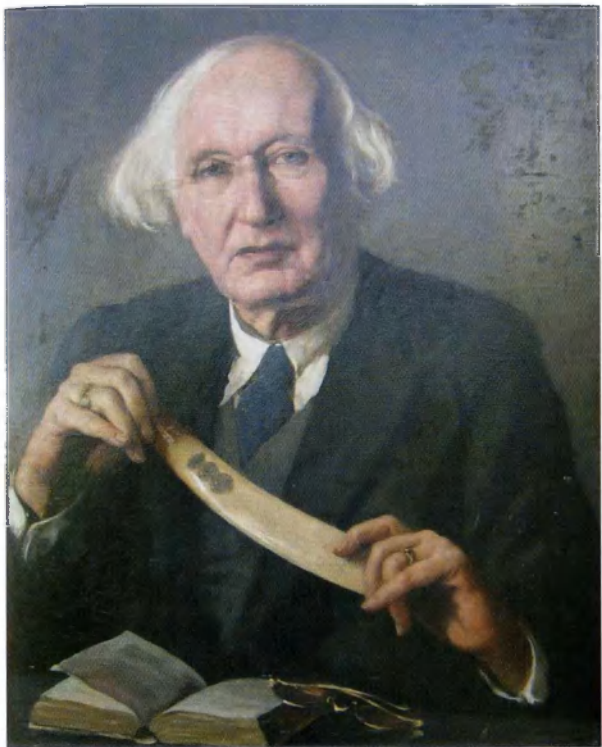
Николай Вышеславцев. Портрет Павла Флоренского
1922. Бумага, цв. карандаши. ГЛМ. Москва



Николай Вышеславцев. Портрет Вячеслава Иванова
1924. Бумага, цветные карандаши. ГЛМ. Москва



Сергей Иванов. Проект обложки поэмы «Человек»
Ок. 1938. Бумага, наклеенная на картон. РАИ



Сергей Иванов. Портрет Вячеслава Иванова
1937. Масло. РАИ



Павел Филонов. Головы («Человек в мире»). Фрагмент
1925–1926. ГРМ. Санкт-Петербург